

Vakantiehuisje Donderbergweg

Voor 5 á 6 personen

Ligging

Het huisje ligt in Limburg nabij Roermond. In een bosperceel in een natuurgebied aan het water. Zittend op het terras kijkt uit op 10 kilometer ongerepte Maasvallei. Met hertjes, bevers, vossen, er zijn veel dieren en planten. Winkels op 5 minuten met de auto en de snelweg A73 op 7 minuten met de auto.

Prijslijst

			midweek	weekend	week
januari - april	4-jan	9-apr	195	225	295
Pasen*	10-apr	13-apr	-	275	350
korte midweek	14-apr	16-apr	175	-	-
	17-apr	23-apr	175	175	250
Meivakantie	24-apr	30-apr	225	275	350
	1-mei	14-mei	195	225	350
	15-mei	17-mei	-	225	-
korte midweek(2n)	18-mei	19-mei	145	-	-
Hemelvaart	20-mei	24-mei	-	275	-
	25-mei	28-mei	195	-	-
Pinksteren**	29-mei	1-jun	-	275	-
korte midweek(3n)	2-jun	4-jun	195	-	-
zomer	5-jun	2-jul	225	275	395
zomer	3-jul	9-jul	225	275	395
zomer	10-jul	20-aug	225	275	395
zomer	21-aug	3-sep	225	275	395
zomer	4-sep	1-okt	195	275	395
zomer	2-okt	15-okt	195	275	395

Herfstvakantie	16-okt	29-okt	225	275	395
	30-okt	18-dec	195	225	350
Kerst	18-dec	4-jan	225	275	395

Prijzen excl. energieverbruik.

Inrichting

Woonkamer 10 meter lang met open keuken en openslaande tuindeuren. Met DVD en videospeler. Luxe ruime badkamer met wasmachine. Keuken met ruime koelkast, vaatwasser, oven en gaspitten en senseo, waterkoker en serviesgoed. Er is een slaapkamer met een tweepersoonsbed. Een andere slaapkamer heeft ruimte voor 3 personen. Alle ruimtes voorzien van centrale verwarming.

Overige

Voor kinderen is er een speeltuin met trampolines, glijbanen en schommels. Van Pasen tot en met oktober is er een water- spetterbaan en in de zomer een zwembad. Dan zijn er ook varkens, konijnen, kippen, geitjes en een paard.

Route

LANDHOEVE RIJKEL

Jac Nijskens Rijkel 21 5954 NJ Beesel Limburg

Telefoon: 077-476.29.16

Mobiel: 06-5314.69.45

Mail: info@vergetengroenten.nl

Neem op de A73 de afslag Beesel/Swalmen/Reuver. Volg de borden richting Beesel. U gaat het spoor over en volg deze weg. Bij de T-splitsing linksaf. Bij de volgende T-splitsing linksaf. Bij het kruispunt na 20 meter rechtsaf. Eerste weg rechtsaf. Na circa 3 kilometer deze weg volgen bent u op Rijkel 21.

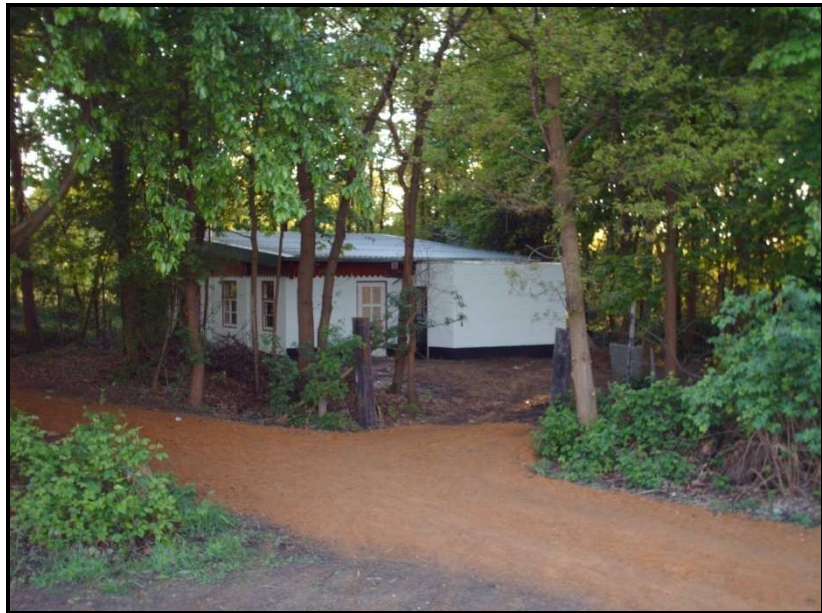
Openbaar vervoer

Reisinformatie 0900-9292. Uw eindstation voor de intercity is Station Venlo of Roermond. Vanaf Venlo en Roermond gaat er een stoptrein naar Swalmen. Vanaf Swalmen is het circa 20 minuten lopen.

Uw uitkijk vanuit het vakantiehuisje: gelegen aan het water en kilometers ongerept natuurgebied. Bij het wakker worden kunt u zomaar hertjes zien. Of de schaapherder (onze buurman) komt met zijn kudde schapen langs. De weide achter het water waar u op uitkijkt is van Landhoeve Rijkel.



Zo ziet het vakantie huisje er uit. Langs een zandweggetje, in een bosperceel. En toch goed bereikbaar: op 5 minuten van de winkels en de A73.



Dit is het zandweggetje naar het huisje toe.



De badkamer met
douchebaine,
wasbak, spiegel, toilet
en wasmachine.



Open keuken met
vaatwasser, grote
koelkast, gaskook
toestel, oven, senseo,
waterkoker en
compleet met
serviesgoed en
kookattributen.



Woonkamer met
bankstellen,
chesterfield relax
fauteuils, eettafel en
dvd en videospeler.



Tweepersoons slaapkamer. Er is nog een andere slaapkamer voor 3 personen en een extra bed voor een vierde persoon. Dus voor 6 personen slaapgelegenheid.

